



Cartographie des Znieff mer

État des connaissances

La biodiversité marine dans le Nord Pas-de-Calais

Qu'est-ce qu'une ZNIEFF mer ?

ZNIEFF = Zone Naturelle d'Intérêt Écologique, Faunistique et Floristique.

➤ Secteur des zones maritimes sous juridiction nationale, pour lequel les experts scientifiques ont identifié des éléments remarquables du patrimoine naturel.

- ZNIEFF de type I: une ou plusieurs unités écologiques homogènes, au moins une espèce ou un habitat déterminant;
- ZNIEFF de type II: milieux naturels, présentant une cohésion élevée, potentialités biologiques importantes. Contenu patrimonial plus riche et degré d'artificialisation plus faible.

Outil de connaissances → identifier les enjeux patrimoniaux existants sur le territoire
fiches = première source d'information pour le grand public, les bureaux d'études, etc...

Outil d'aide à la décision → objectiver les avis (évaluation environnementale, évaluation des incidences Natura 2000...)

Objectif principal → réaliser le recensement le plus exhaustif possible des zones présentant un patrimoine biologique remarquable.

Procédure d'inscription d'une Znieff à l'inventaire : établissement des listes régionales d'espèces et d'habitats déterminantes

✓ **Établissement des listes régionales d'espèces et d'habitats déterminants** : Laboratoire d'Océanologie et de Géosciences (LOG) + Groupement Ornithologique et Naturaliste du Nord (GONN) + Observatoire pour la Conservation et Études des Animaux et Mammifères Marins (OCEAMM)

- élaboration des listes d'espèces et d'habitats déterminantes pour Nord-Pas-de-Calais et Picardie → par le LOG et le GONN



→ Macroalgues



Macrobenthos



Ichtyofaune



Avifaune

Validé par
le CSRPN
2011

- élaboration de la liste d'espèces déterminantes (mammifères marins) par OCEAMM



Validé par
le CSRPN
2011

Procédure d'inscription d'une Znieff à l'inventaire : acquisition de connaissance – travail bibliographique de synthèse des données à partir des listes

✓ Acquisition de connaissances scientifiques

- Marché cartographie des habitats marins « **CARTHAM** » → Proposition d'inventaires et de contours ZNIEFF mer + cartographie
- Marché « **Mammifères marins** » → inventaire des mammifères marins présents sur la façade NPdC (Biotope, OCEAMM et Picardie Nature)

✓ Travail bibliographique → CHARM II, publications, thèses, études d'impacts...

✓ Données de suivis des associations locales : Coordination Mammalogique du Nord de la France (CMNF), Groupement Ornithologique et Naturaliste (GON)

Pilotage
OCEAMM



Mises en évidence des sites à fort intérêt écologique à l'échelle régionale

Cartographie des ZNIEFF mer

Réalisation des fiches

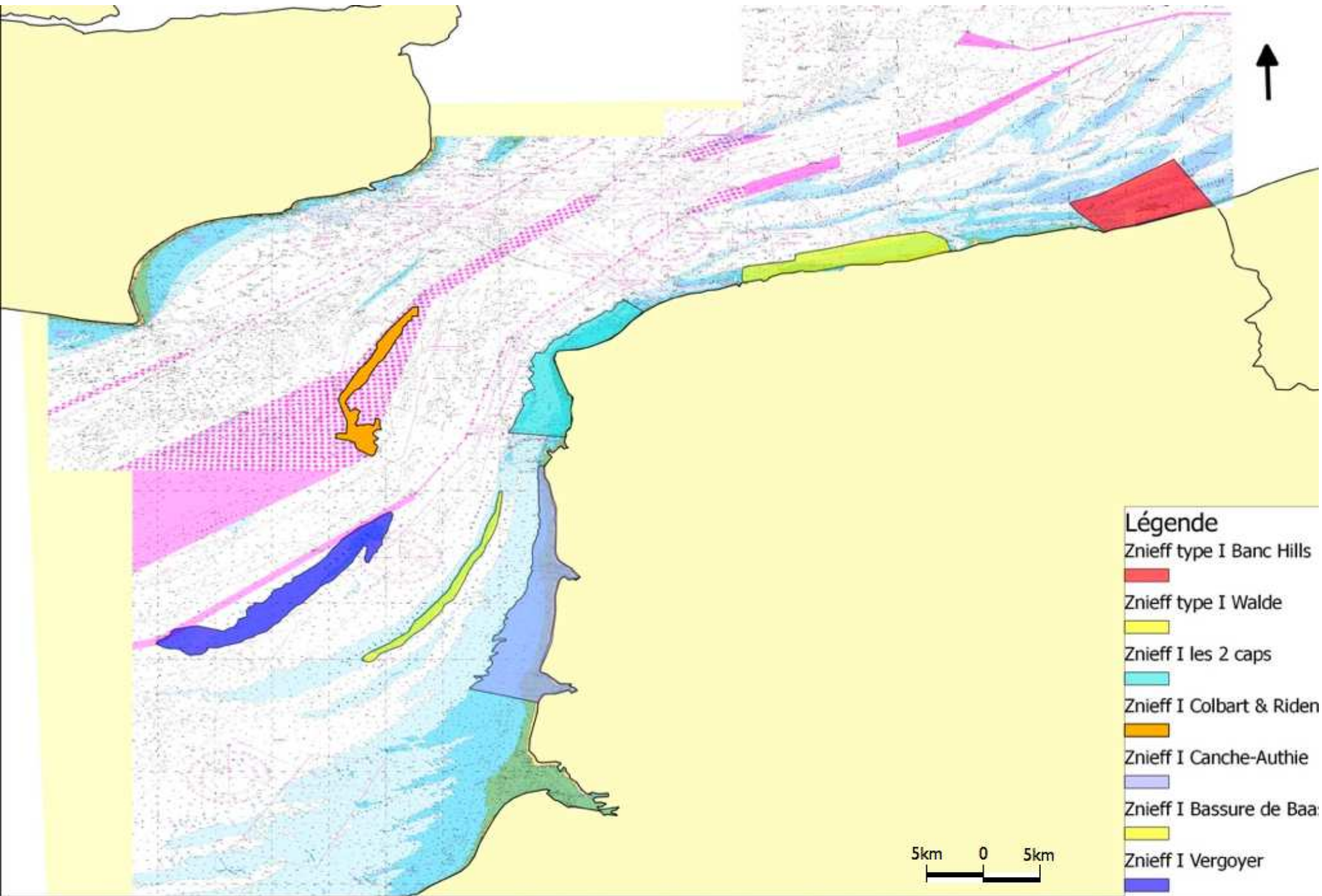


x validation régionale des ZNIEFF (CSRPN)

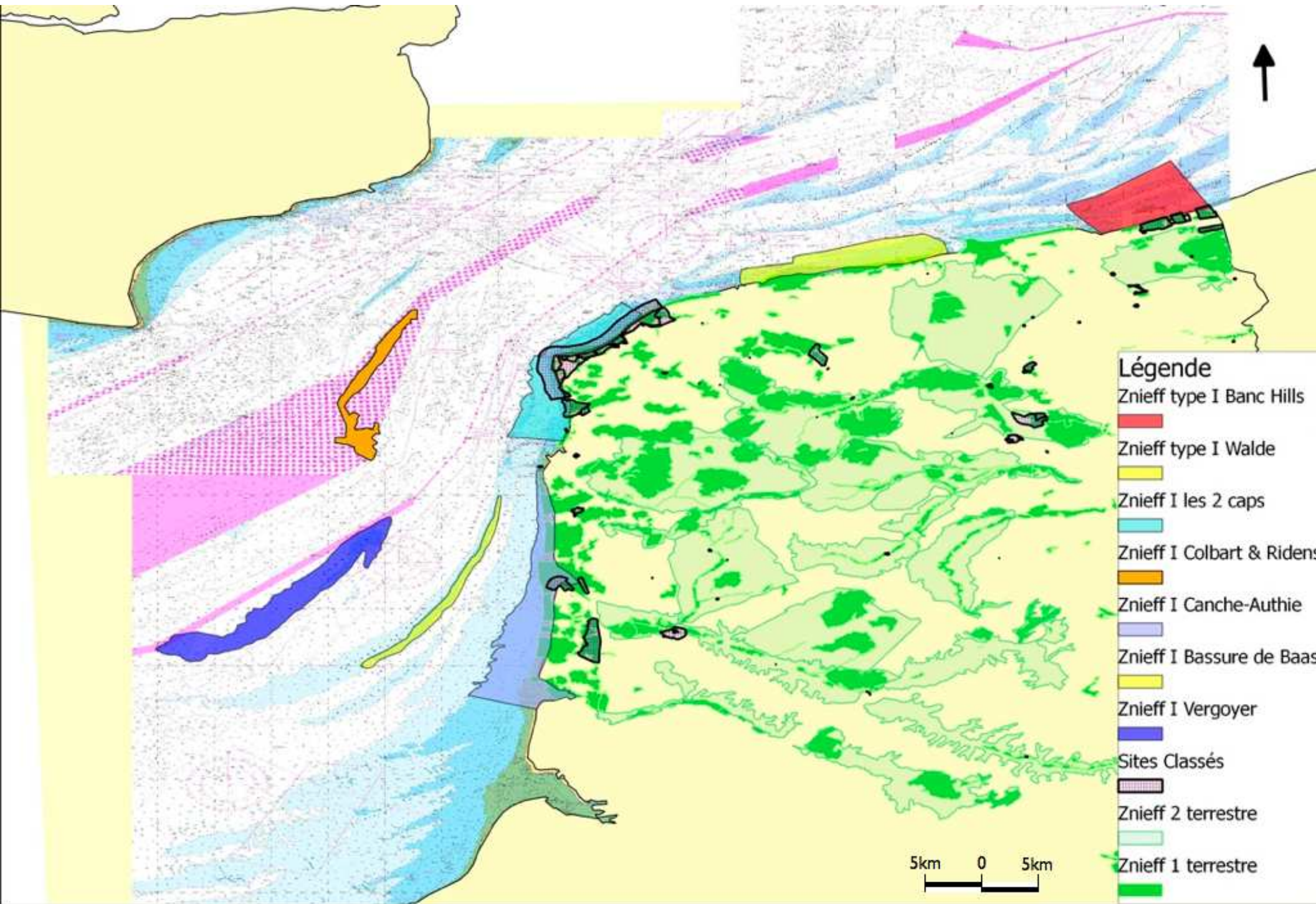
x validation nationale des ZNIEFF (MNHN)

Direction régionale de l'environnement,
de l'aménagement et du logement

Projet de délimitation des ZNIEFF marines type I



Projet de délimitation des ZNIEFF marines de type I



Projet de délimitation des ZNIEFF marines de type I

