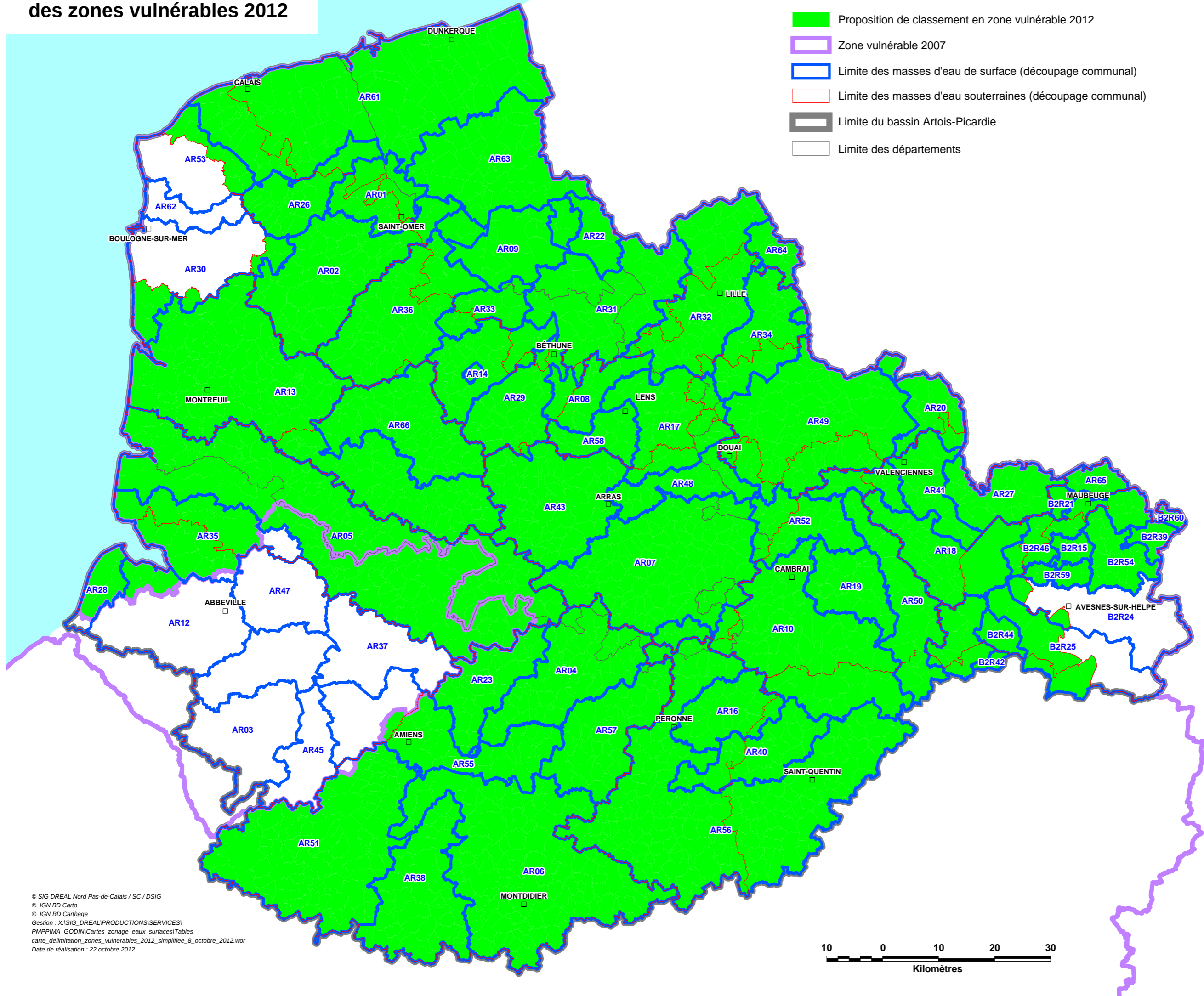


Proposition de délimitation des zones vulnérables 2012

- Proposition de classement en zone vulnérable 2012
- Zone vulnérable 2007
- Limite des masses d'eau de surface (découpage communal)
- Limite des masses d'eau souterraines (découpage communal)
- Limite du bassin Artois-Picardie
- Limite des départements



Co	Nom_ME
AR10	Canal de Saint Quentin de l'écluse n°18 Lesdins aval à l'Escaut canalisé au niveau de l'écluse n°5 Iwuy ava
AR12	Canal maritime
AR13	Canche
AR14	Clarence amont
AR16	Cologne
AR17	Canal de la Deûle jusqu'à la confluence avec le canal d'Aire
AR18	Ecaillon
AR19	Erclin
AR20	Escaut canalisé de l'écluse n°5 Iwuy aval à la frontière
AR22	Grande Becque
AR23	Hallue
AR26	Hem
AR27	Hogneau
AR28	Canal de Cayeux
AR29	Lawe amont
AR30	Liane
AR31	Lys canalisée de l'écluse n°4 Merville aval à la confluence avec le canal de la Deûle
AR32	Deûle canalisée de la confluence avec le canal d'Aire à la confluence avec la Lys
AR33	Lys canalisée du noeud d'Aire à l'écluse n°4 Merville aval
AR34	Marque
AR35	Maye
AR36	Lys rivière
AR37	Nièvre
AR38	Noye
AR40	Omignon
AR41	Rhônelle
AR43	Scarpe rivière
AR45	Saint Landon
AR47	Scardon
AR48	Scarpe canalisée amont
AR49	Scarpe canalisée aval
AR50	Selle/Escaut
AR51	Selle/Somme
AR52	Sensée du canal du Nord à la confluence avec l'Escaut canalisé
AR53	Slack
AR55	Somme canalisée de l'écluse n°13 Sailly aval à Abbeville
AR56	Somme canalisée de l'écluse n°18 Lesdins aval à la confluence avec le canal du Nord
AR57	Somme canalisée de la confluence avec le canal du Nord à l'écluse n°13 Sailly aval
AR58	Souchez
AR61	Delta de l'Aa
AR62	Wimereux
AR63	Yser
AR64	Canal de Roubaix
AR65	Trouille
AR66	Ternoise
B2R15	Cligneux
B2R21	Flammenne
B2R24	Helpe Majeure
B2R25	Helpe Mineure
B2R39	Thure
B2R42	Rivière Sambre
B2R44	Rivièrelette
B2R46	Sambre
B2R54	Solre
B2R59	Tarsy
B2R60	Hante

© SIG DREAL Nord Pas-de-Calais / SC / DSIG
 © IGN BD Carto
 © IGN BD Carthage
 Gestion : X:\SIG_DREAL\PRODUCTIONS\SERVICES\PMPPIMA_GODIN\Cartes_zonage_eaux_surfaces\Tables\carte_delimitation_zones_vulnerables_2012_simplifiee_8_octobre_2012.wor
 Date de réalisation : 22 octobre 2012

