

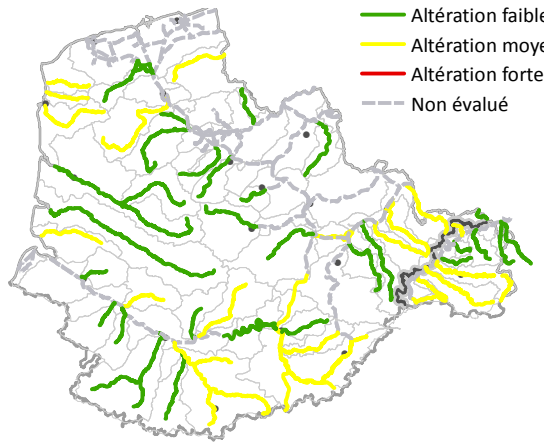


## Altération du régime hydrologique

- Altération faible
- Altération moyenne
- Altération forte
- Non évalué

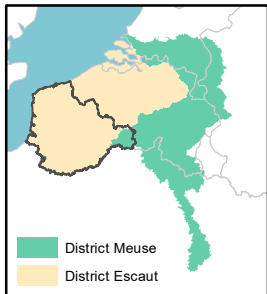
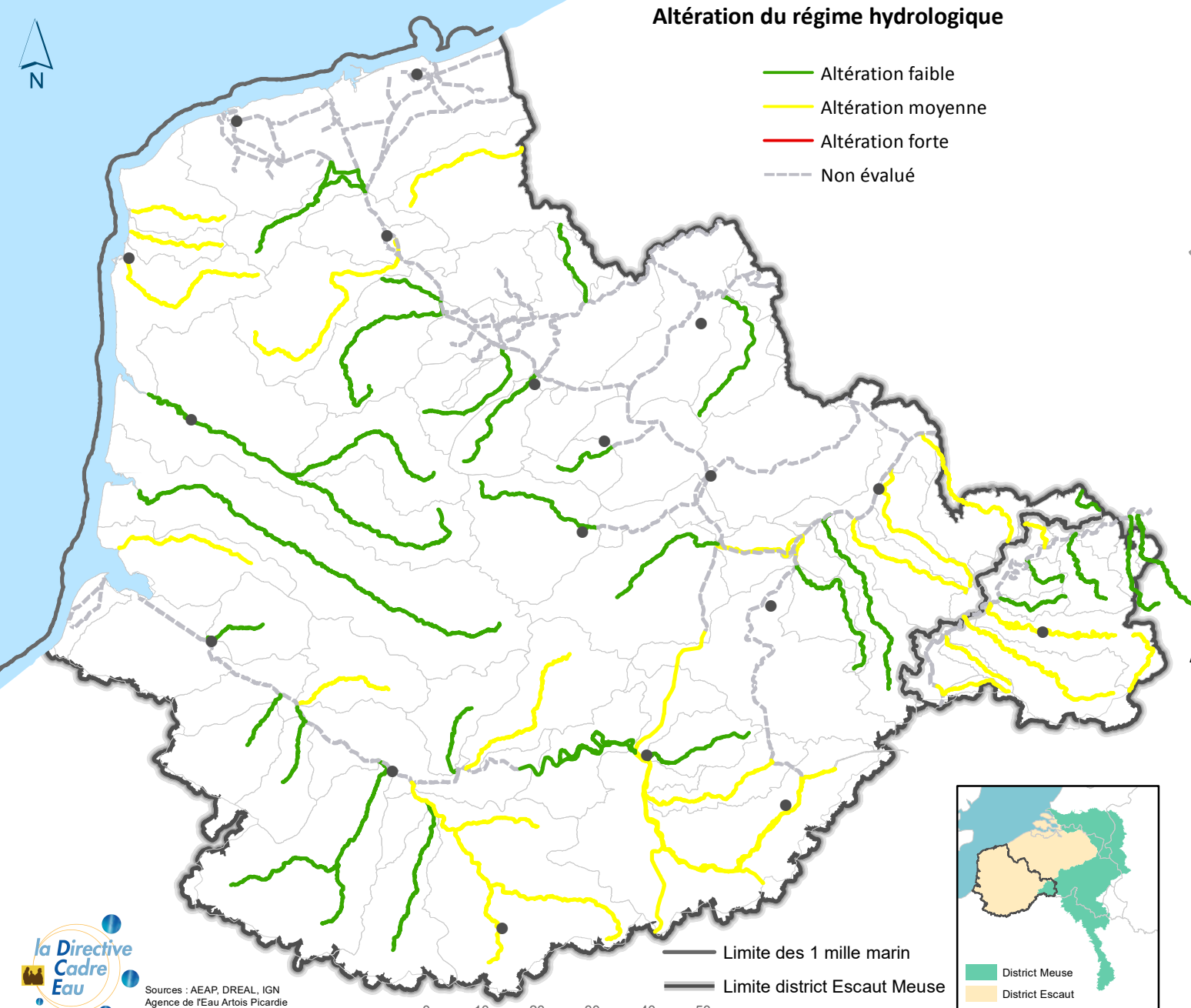
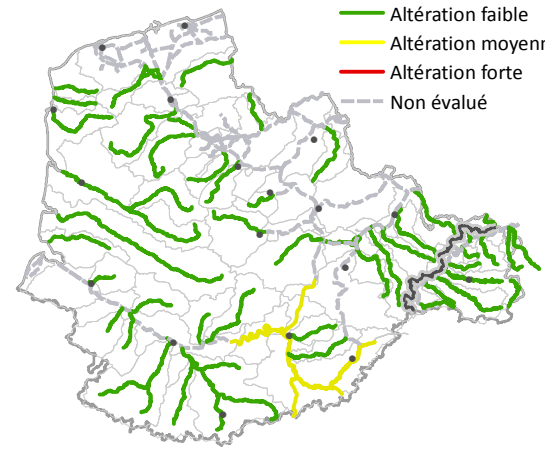
## Altération du sous-élément "quantité"

- Altération faible
- Altération moyenne
- Altération forte
- Non évalué

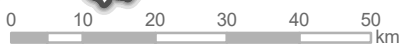


## Altération du sous-élément "dynamique"

- Altération faible
- Altération moyenne
- Altération forte
- Non évalué



— Limite des 1 mille marin  
- - - Limite district Escaut Meuse



Sources : AEAP, DREAL, IGN  
Agence de l'Eau Artois Picardie  
hydromorphologie\_regime hydrologique\_EDL2019  
M. Rymek - 06/12/2019