

ADES

Banque Nationale d'Accès aux Données sur les eaux souterraines

ADES est la banque nationale d'Accès aux Données sur les Eaux Souterraines.

Elle rassemble, sur un site Internet public, des données concernant les eaux souterraines.

C'est un outil qui doit permettre d'améliorer la connaissance et la gestion des eaux souterraines afin de mieux les exploiter et les protéger, conformément à la directive cadre européenne sur l'eau.

ADES deviendra, grâce à l'ensemble de ses partenaires, un outil de communication facilitant les échanges de données et favorisant la mise à disposition de l'information au profit de tous.



Pour plus d'informations sur les eaux souterraines

vous pouvez consulter

► les sites du ministère de l'Ecologie et du Développement Durable et des DIREN
<http://www.environnement.gouv.fr>

► le site du BRGM
<http://infoterre.brgm.fr>

► le site des données sur l'eau (ou SIE)
<http://www.rnde.tm.fr>

► le site des Agences de l'Eau
<http://www.eaufrance.com>

Tous les sites d'accès sur les eaux souterraines sont disponibles sur la page d'accueil du site ADES
<http://ades.rnde.tm.fr>

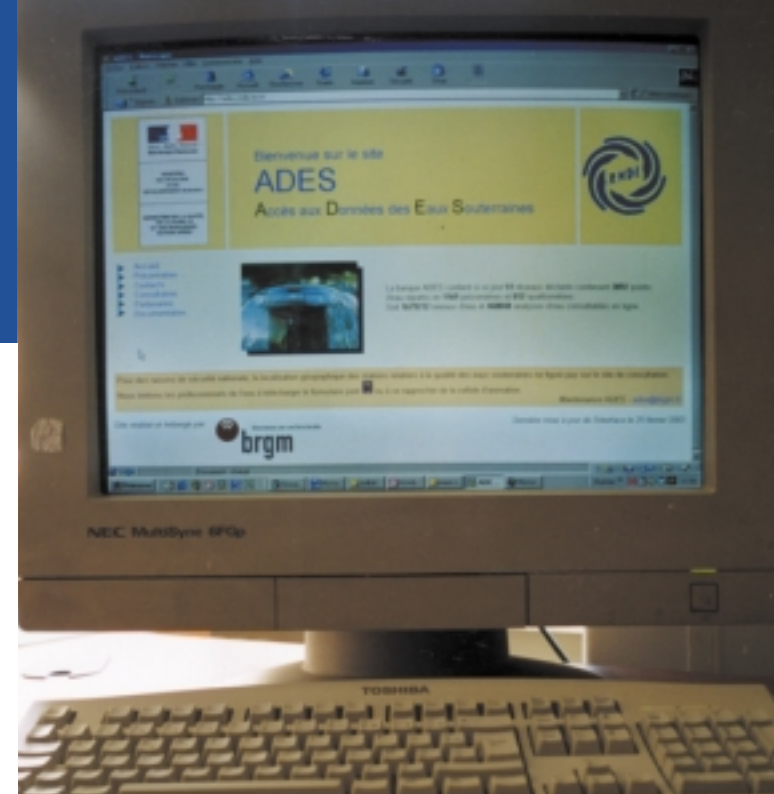
contacts nationaux



BRGM service Eau

Cellule d'animation nationale - conception et développement des outils
ades@brgm.fr

MINISTÈRE DE L'ÉCOLOGIE ET DU DÉVELOPPEMENT DURABLE
DIRECTION DE L'EAU
20, avenue de Ségur - 75302 Paris 07 SP



Credits photos BRGM / SAGEP / MEDD/DE / Création graphique Line Guillemot / Impression Imprimerie Vincent / papier garanti sans chlore / Août 2003

ADES

<http://ades.rnde.tm.fr>

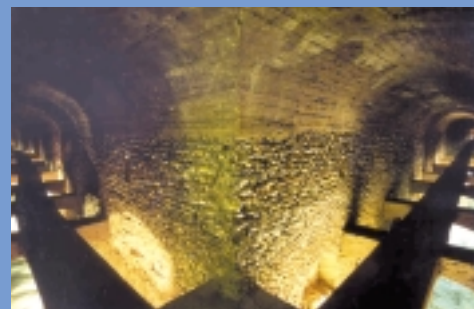
Banque nationale d'Accès aux Données sur les Eaux Souterraines



MINISTÈRE DE L'ÉCOLOGIE ET DU DÉVELOPPEMENT DURABLE

MINISTÈRE DE LA SANTÉ, DE LA FAMILLE ET DES PERSONNES HANDICAPÉES

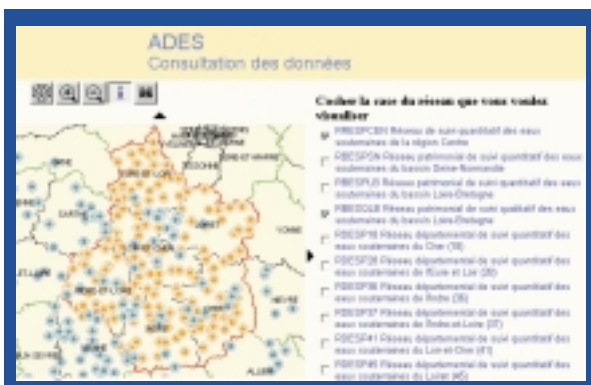
BRGM



Les objectifs d'ADES

- Être un lieu d'accès simple aux informations sur les eaux souterraines ;
- Faciliter les travaux des différents partenaires concernés par la gestion de l'eau souterraine et leur permettre de mettre en commun leurs données ;
- Favoriser le suivi de l'état des ressources ;
- Promouvoir au niveau national un principe de transparence et d'accessibilité aux données sur les eaux souterraines ;

ADES permet de connaître et de localiser les réseaux ainsi que les stations de mesures. Elle permet d'accéder aux résultats de mesures quantitatives (niveau des nappes) et qualitatives (concentration d'éléments dans l'eau).



Les données d'ADES

Les données quantitatives et qualitatives présentes dans la banque ADES sont produites par de nombreux réseaux :

- le réseau national de connaissance sur les eaux souterraines mis en place, à la demande du ministère de l'Ecologie et du Développement Durable, par les Agences de l'Eau, les DIREN* et le BRGM ;
 - les données sur les eaux brutes de la base SISE-EAUX* du ministère en charge de la Santé, alimentées par le contrôle sanitaire des DDASS* concernant les eaux souterraines captées pour la production d'eau potable ;
 - les réseaux des collectivités territoriales, qui participent également à la surveillance des eaux souterraines ;
- et, lorsqu'ils sont partenaires de la banque ADES :
- les réseaux des autres organismes chargés de missions publiques ;
 - les réseaux privés.

*DIREN Direction Régionale de l'Environnement

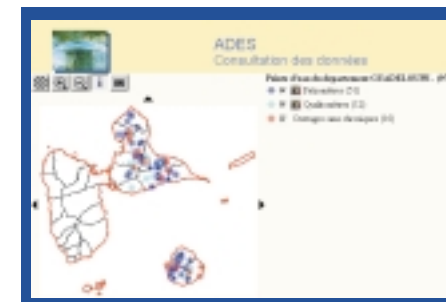
*DDASS Direction Départementale de l'Action Sanitaire et Sociale

*SISE-EAUX Système d'Information Santé Environnement - partie « Eaux »

*SANDRE Secrétariat d'Administration Nationale des Données Relatives à l'Eau

Les produits d'ADES

- Les informations, régulièrement actualisées, sont disponibles par point et réseau de mesure, par bassin, région ou département, par aquifère.



- ADES permet d'établir aisément des représentations graphiques et cartographiques, des statistiques mensuelles ou annuelles.

- ADES permet de faire des requêtes personnalisées et d'accéder à d'autres sites de diffusion de données : la banque ADES fait partie du Système d'Information sur l'Eau (SIE).

- La traçabilité des données du producteur à l'utilisateur, conformément aux préconisations du SANDRE*, garantissent un niveau d'informations suffisant pour une utilisation et une interprétation correctes des données consultées : origine des données, nature du réseau, indication du niveau de validité des données.

