

Campagne de surveillance de la teneur en nitrates des eaux au titre de la Directive Nitrates

Teneurs* en nitrates campagne 2004/2005 ** des eaux souterraines

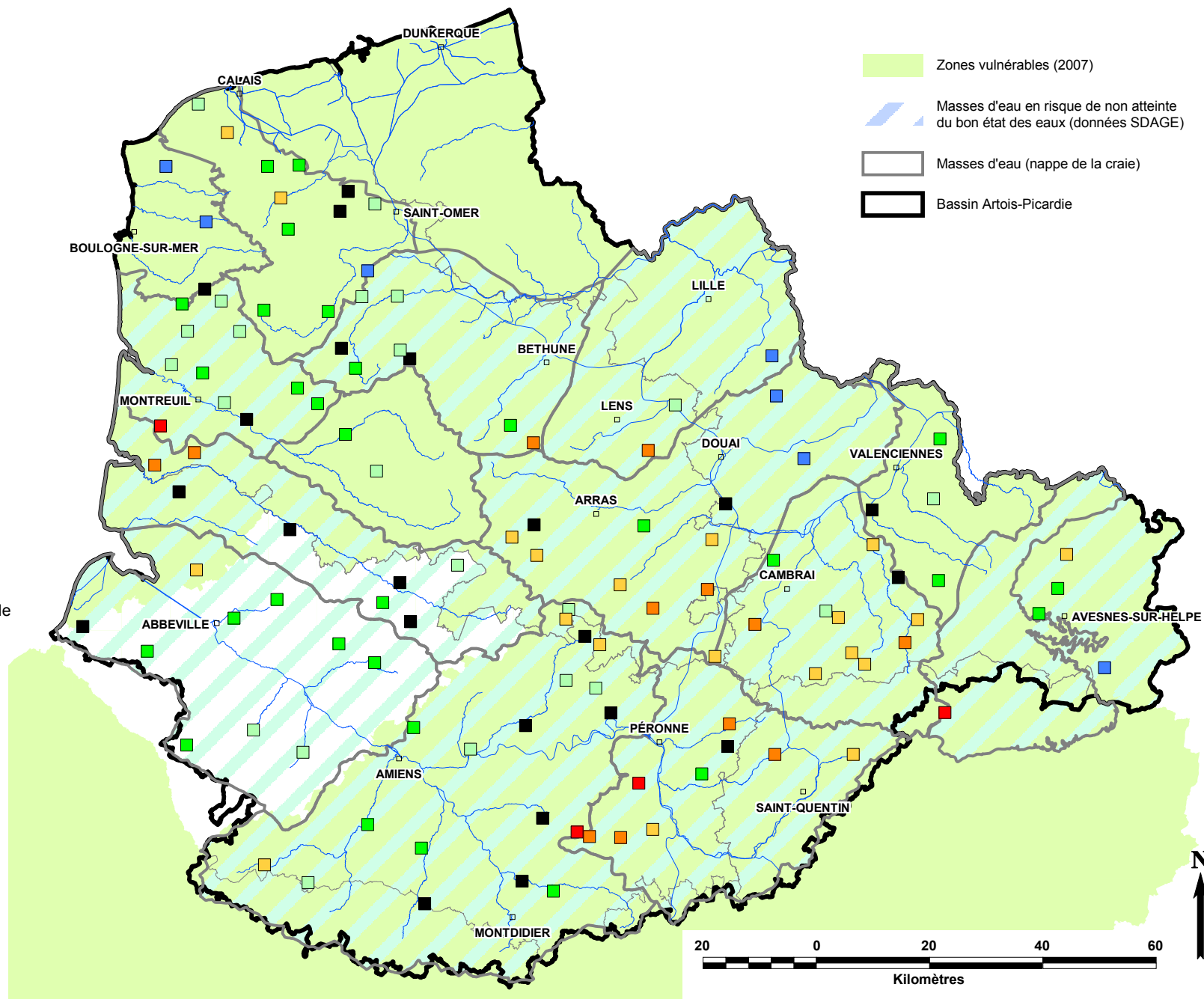
Bassin Artois-Picardie

Teneur en nitrates de la campagne 2005

| | |
|-------------------------|------|
| ■ teneur ≤ 12 mg/l | (7) |
| ■ 12 < teneur ≤ 25 mg/l | (30) |
| ■ 25 < teneur ≤ 32 mg/l | (22) |
| ■ 32 < teneur ≤ 40 mg/l | (20) |
| ■ 40 < teneur ≤ 50 mg/l | (12) |
| ■ teneur > 50 mg/l | (4) |
| ■ pas de mesure | (22) |

* la teneur correspond au percentile 90
(valeur non dépassée par 90 % des résultats
au cours de l'année).
Rang de la valeur à retenir = Arrondi sans décimale
de $[(\text{Nbre de valeurs de la série} \times 0,9) + 0,5]$

** la campagne de mesures année (n-1) / (n) est
réalisée entre le 1er octobre de l'année (n-1)
et le 30 septembre de l'année (n).



Campagne de surveillance de la teneur en nitrates des eaux au titre de la Directive Nitrates

Teneurs* en nitrates campagne 2005/2006 ** et évolution des teneurs en nitrates entre les campagnes 2005/2006 et 2004/2005 des eaux souterraines

Bassin Artois-Picardie

Teneur en nitrates de la campagne 2006

| | |
|-------------------------|------|
| ■ teneur ≤ 12 mg/l | (7) |
| ■ 12 < teneur ≤ 25 mg/l | (24) |
| ■ 25 < teneur ≤ 32 mg/l | (32) |
| ■ 32 < teneur ≤ 40 mg/l | (21) |
| ■ 40 < teneur ≤ 50 mg/l | (11) |
| ■ teneur > 50 mg/l | (5) |
| ■ pas de mesure | (17) |

Evolution de la teneur en nitrates

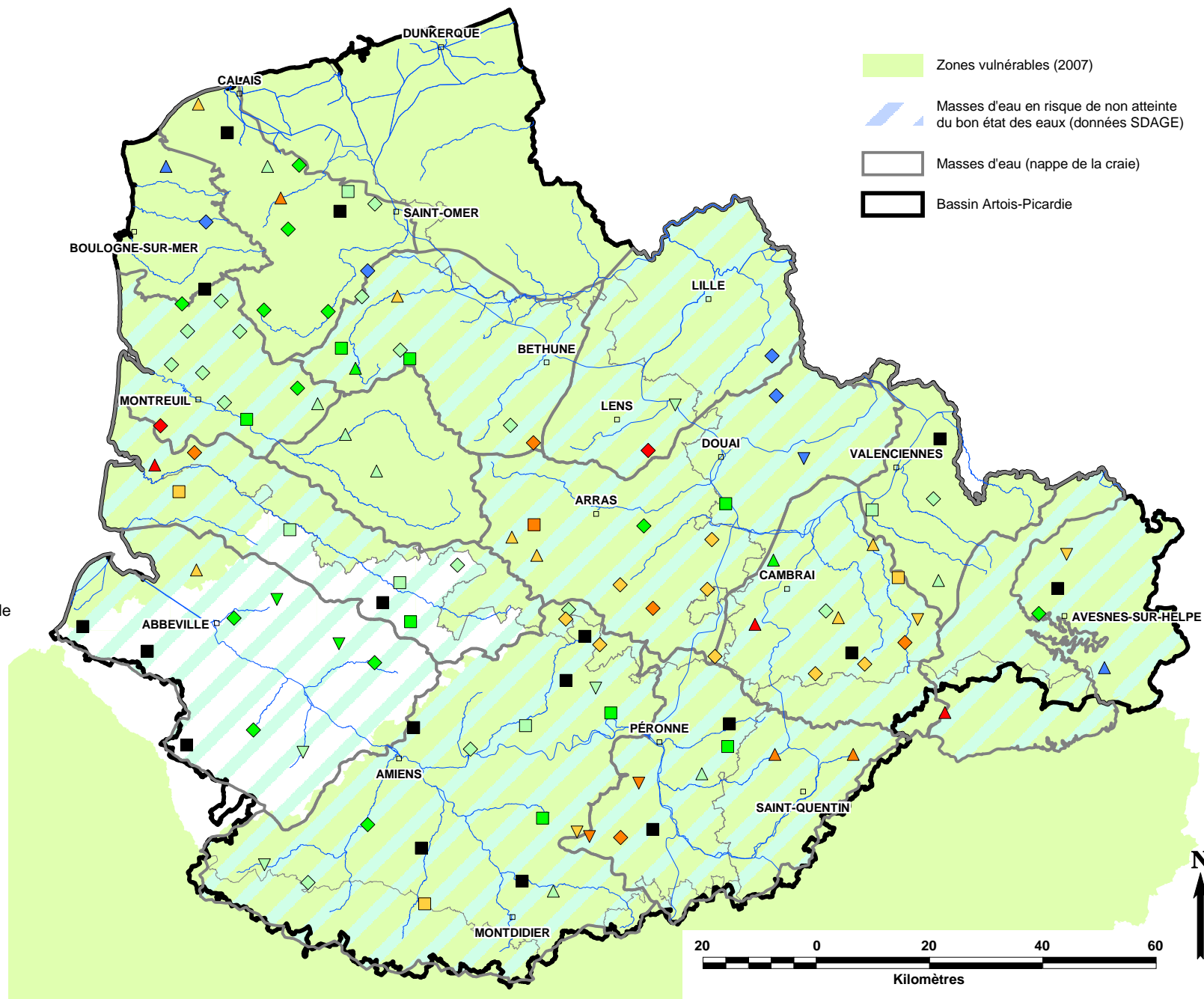
| | |
|-------------------------|------|
| ▼ diminution | (12) |
| ◆ stable | (47) |
| ▲ augmentation | (24) |
| ■ pas de comparaison*** | (34) |

* la teneur correspond au percentile 90 (valeur non dépassée par 90 % des résultats au cours de l'année).
Rang de la valeur à retenir = Arrondi sans décimale de $[(\text{Nbre de valeurs de la série} \times 0,9) + 0,5]$

** la campagne de mesures année (n-1) / (n) est réalisée entre le 1er octobre de l'année (n-1) et le 30 septembre de l'année (n).

*** pas de comparaison possible (pas de mesure pour au moins une des deux campagnes)

(c) SIG DREAL Nord Pas-de-Calais/SC/DSIG
BD CARTO(r) (c)IGN
(c) Agence de l'Eau Artois-Picardie
(c) ADES
Gestion : X:\SIG_DREAL\PRODUCTIONS\ SERVICES\PMPPMA_GODIN\
Cartes_teneur_nitrates\Tables
Workspace_eau_souterraines.wor
Date de réalisation : 16 avril 2012



Campagne de surveillance de la teneur en nitrates des eaux au titre de la Directive Nitrates

Teneurs* en nitrates campagne 2006/2007 ** et évolution des teneurs en nitrates entre les campagnes 2006/2007 et 2005/2006 des eaux souterraines

Bassin Artois-Picardie

Teneur en nitrates de la campagne 2007

| | |
|--------------------------|------|
| ■ teneur <= 12 mg/l | (8) |
| ■ 12 < teneur <= 25 mg/l | (20) |
| ■ 25 < teneur <= 32 mg/l | (19) |
| ■ 32 < teneur <= 40 mg/l | (24) |
| ■ 40 < teneur <= 50 mg/l | (10) |
| ■ teneur > 50 mg/l | (4) |
| ■ pas de mesure | (32) |

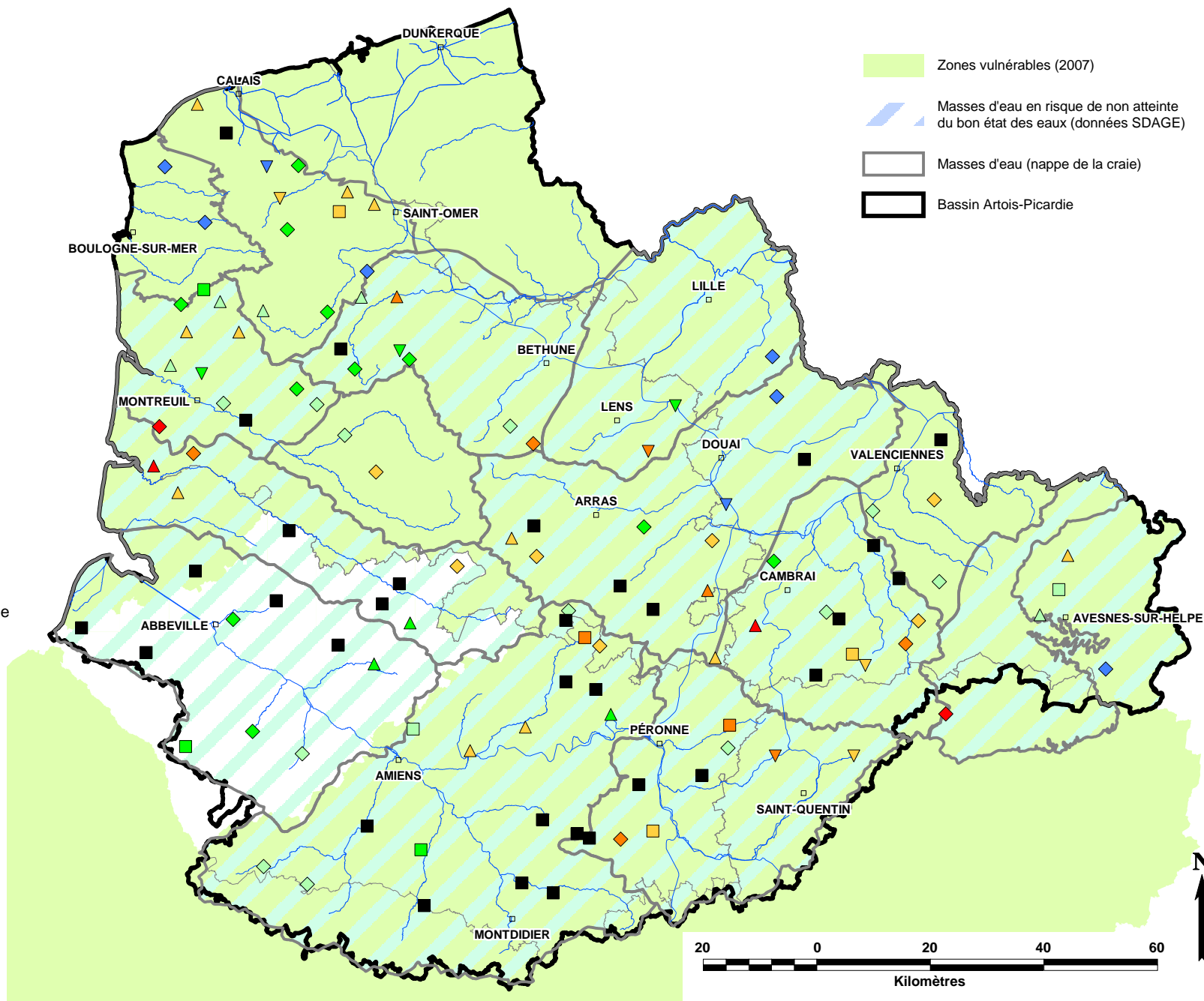
Evolution de la teneur en nitrates

| | |
|-------------------------|------|
| ▼ diminution | (10) |
| ◆ stable | (42) |
| ▲ augmentation | (23) |
| ■ pas de comparaison*** | (42) |

* la teneur correspond au percentile 90 (valeur non dépassée par 90 % des résultats au cours de l'année).
Rang de la valeur à retenir = Arrondi sans décimale de $[(\text{Nbre de valeurs de la série} \times 0,9) + 0,5]$

** la campagne de mesures année (n-1) / (n) est réalisée entre le 1er octobre de l'année (n-1) et le 30 septembre de l'année (n).

*** pas de comparaison possible (pas de mesure pour au moins une des deux campagnes)



Campagne de surveillance de la teneur en nitrates des eaux au titre de la Directive Nitrates

Teneurs* en nitrates campagne 2007/2008 ** et évolution des teneurs en nitrates entre les campagnes 2007/2008 et 2006/2007 des eaux souterraines

Bassin Artois-Picardie

Teneur en nitrates de la campagne 2008

| | |
|--------------------------|------|
| ■ teneur <= 12 mg/l | (7) |
| ■ 12 < teneur <= 25 mg/l | (20) |
| ■ 25 < teneur <= 32 mg/l | (23) |
| ■ 32 < teneur <= 40 mg/l | (26) |
| ■ 40 < teneur <= 50 mg/l | (17) |
| ■ teneur > 50 mg/l | (3) |
| ■ pas de mesure | (21) |

Evolution de la teneur en nitrates

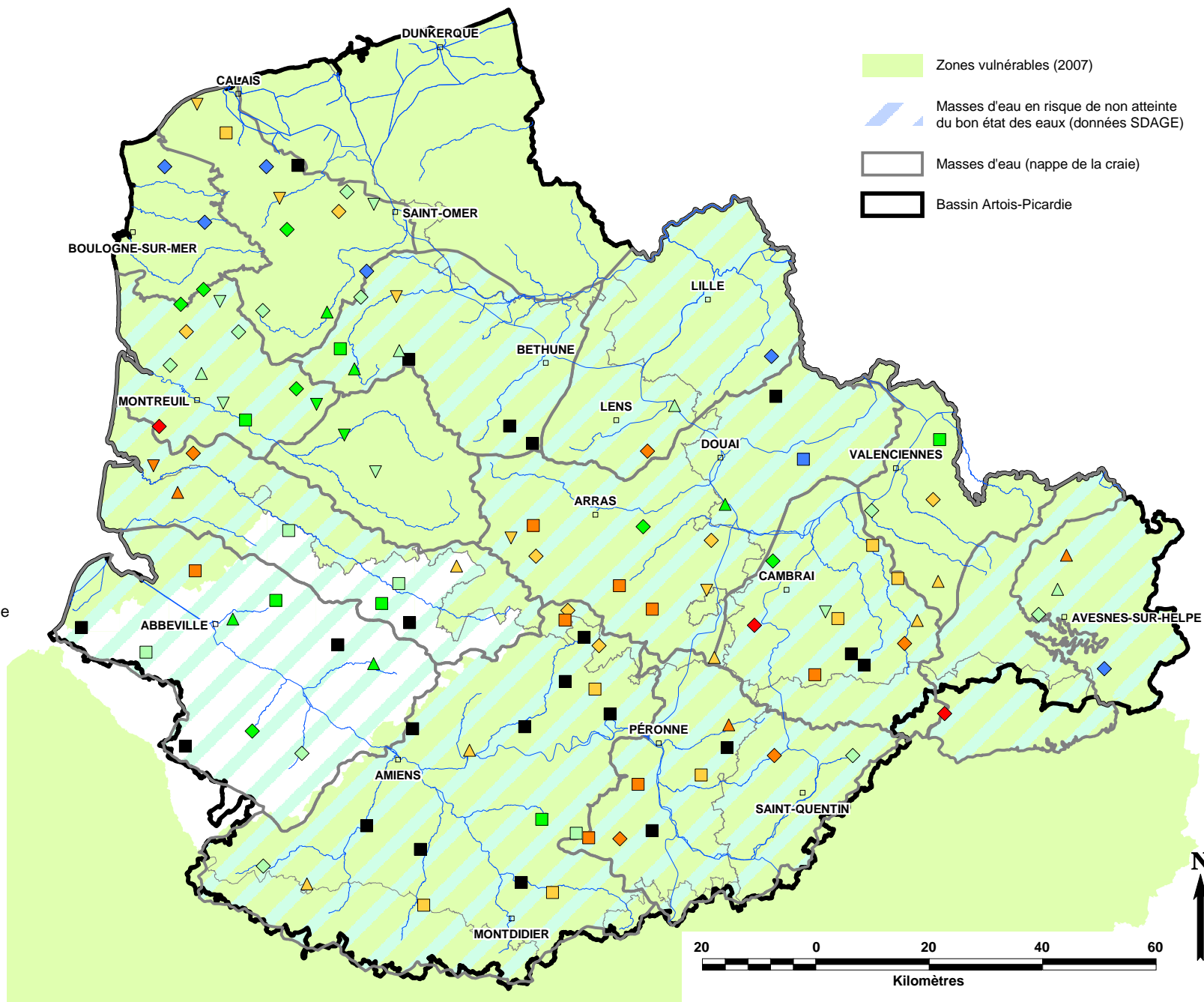
| | |
|-------------------------|------|
| ▼ diminution | (13) |
| ◆ stable | (38) |
| ▲ augmentation | (18) |
| ■ pas de comparaison*** | (48) |

* la teneur correspond au percentile 90 (valeur non dépassée par 90 % des résultats au cours de l'année).
Rang de la valeur à retenir = Arrondi sans décimale de $[(\text{Nbre de valeurs de la série} \times 0,9) + 0,5]$

** la campagne de mesures année (n-1) / (n) est réalisée entre le 1er octobre de l'année (n-1) et le 30 septembre de l'année (n).

*** pas de comparaison possible (pas de mesure pour au moins une des deux campagnes)

(c) SIG DREAL Nord Pas-de-Calais/SC/DSIG
BD CARTO(r) (c)IGN
(c) Agence de l'Eau Artois-Picardie
(c) ADES
Gestion : X:\SIG_DREAL\PRODUCTIONS\ SERVICES\PMPPMA_GODIN\
Cartes_teneur_nitrates\Tables
Workspace_eau_souterraines.wor
Date de réalisation : 16 avril 2012



Campagne de surveillance de la teneur en nitrates des eaux au titre de la Directive Nitrates

Teneurs* en nitrates campagne 2008/2009 ** et évolution des teneurs en nitrates entre les campagnes 2008/2009 et 2007/2008 des eaux souterraines

Bassin Artois-Picardie

Teneur en nitrates de la campagne 2009

| | |
|-------------------------|------|
| ■ teneur ≤ 12 mg/l | (5) |
| ■ 12 < teneur ≤ 25 mg/l | (19) |
| ■ 25 < teneur ≤ 32 mg/l | (20) |
| ■ 32 < teneur ≤ 40 mg/l | (18) |
| ■ 40 < teneur ≤ 50 mg/l | (12) |
| ■ teneur > 50 mg/l | (5) |
| ■ pas de mesure | (38) |

Evolution de la teneur en nitrates

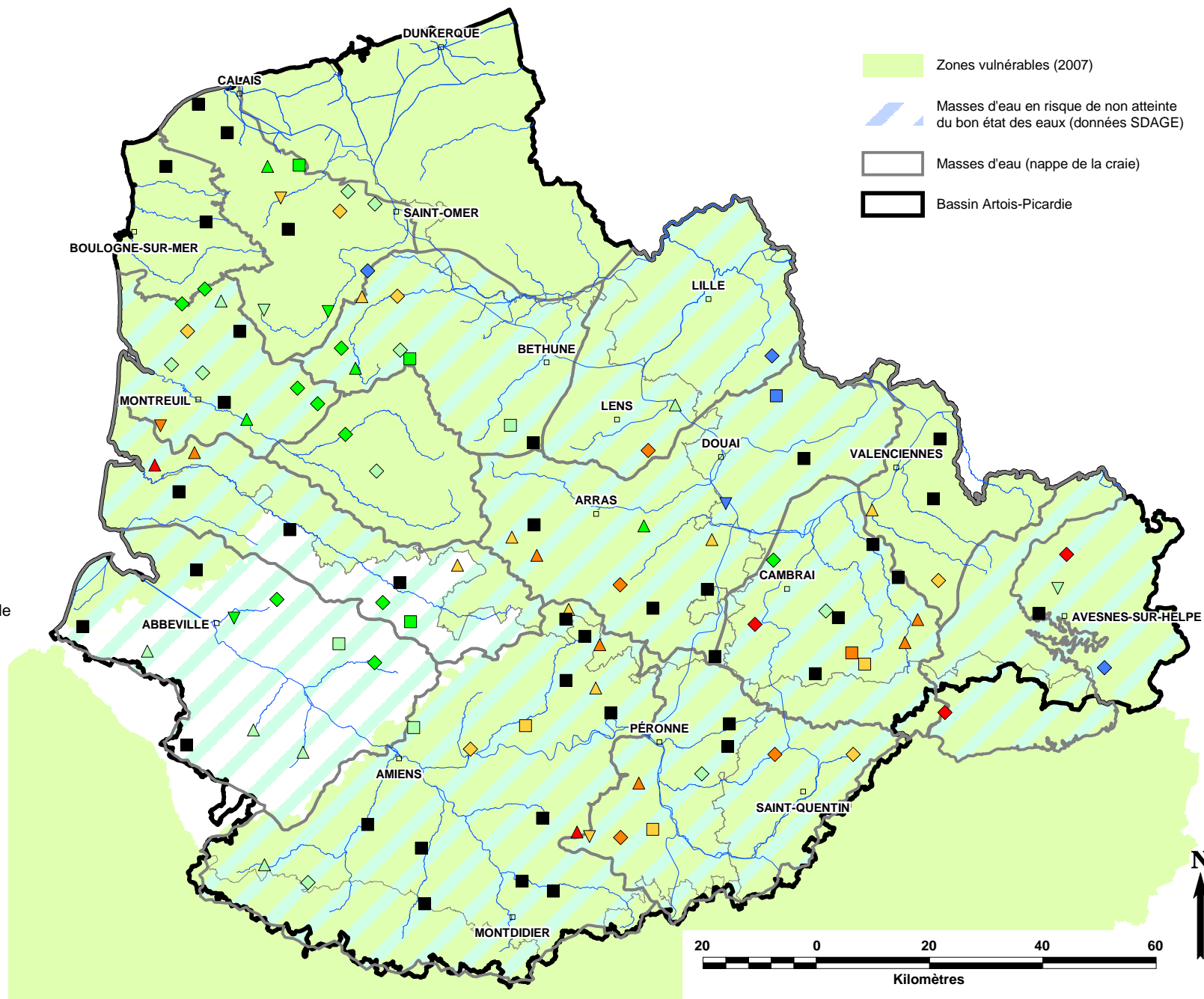
| | |
|-------------------------|------|
| ▼ diminution | (8) |
| ◆ stable | (35) |
| ▲ augmentation | (25) |
| ■ pas de comparaison*** | (49) |

* la teneur correspond au percentile 90 (valeur non dépassée par 90 % des résultats au cours de l'année).
Rang de la valeur à retenir = Arrondi sans décimale de $[(\text{Nbre de valeurs de la série} \times 0,9) + 0,5]$

** la campagne de mesures année (n-1) / (n) est réalisée entre le 1er octobre de l'année (n-1) et le 30 septembre de l'année (n).

*** pas de comparaison possible (pas de mesure pour au moins une des deux campagnes)

(c) SIG DREAL Nord Pas-de-Calais/SC/DSIG
BD CARTO(r) (c)IGN
(c) Agence de l'Eau Artois-Picardie
(c) ADES
Gestion : X:\SIG_DREAL\PRODUCTIONS\ SERVICES\PMPPMA_GODIN\
Cartes_teneur_nitrates\Tables
Workspace_eau_souterraines.wor
Date de réalisation : 16 avril 2012



Campagne de surveillance de la teneur en nitrates des eaux au titre de la Directive Nitrates

Teneurs* en nitrates campagne 2009/2010 ** et évolution des teneurs en nitrates entre les campagnes 2009/2010 et 2008/2009 des eaux souterraines

Bassin Artois-Picardie

Teneur en nitrates de la campagne 2010

| | |
|--------------------------|------|
| ■ teneur <= 12 mg/l | (6) |
| ■ 12 < teneur <= 25 mg/l | (19) |
| ■ 25 < teneur <= 32 mg/l | (16) |
| ■ 32 < teneur <= 40 mg/l | (30) |
| ■ 40 < teneur <= 50 mg/l | (18) |
| ■ teneur > 50 mg/l | (3) |
| ■ pas de mesure | (25) |

Evolution de la teneur en nitrates

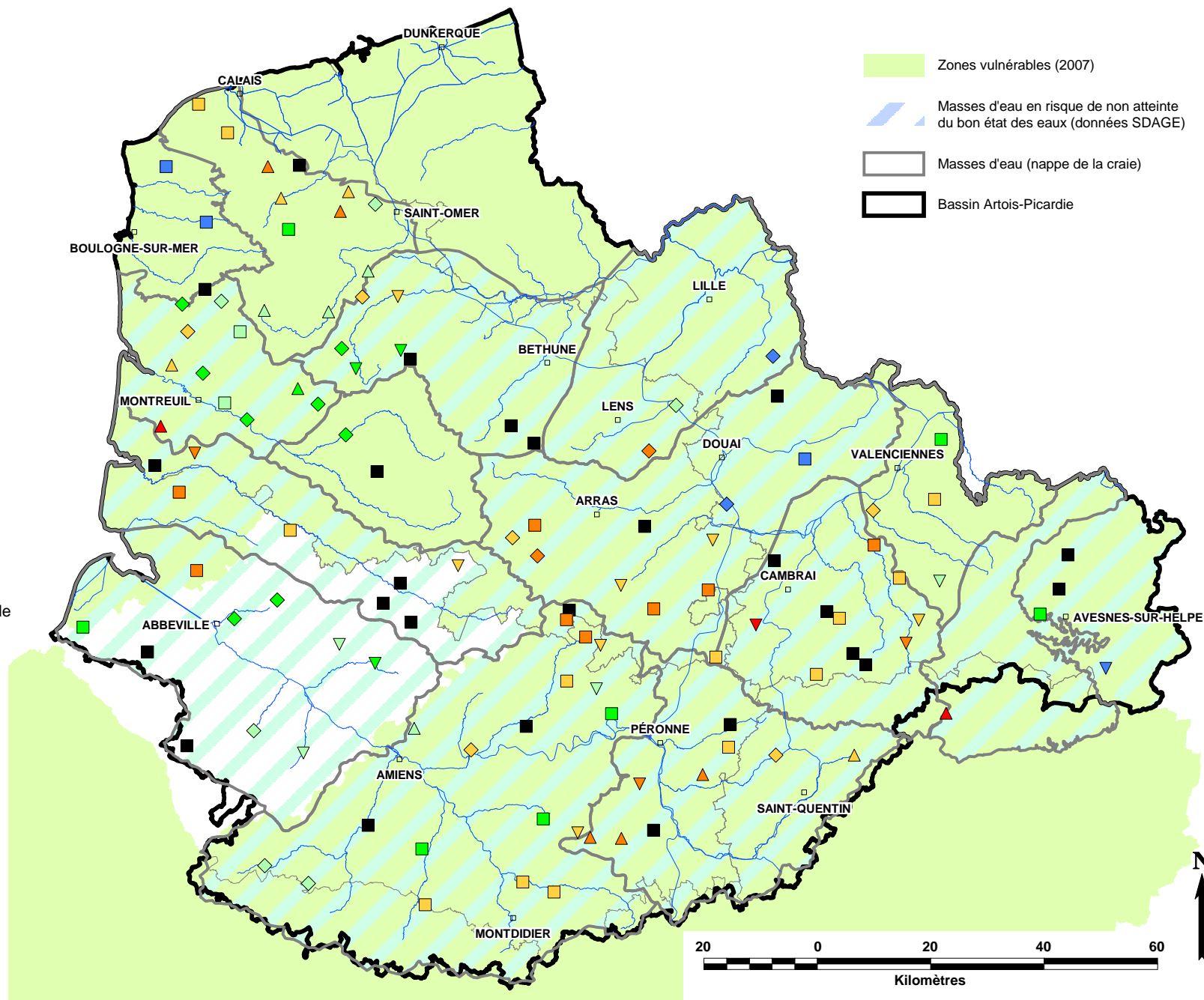
| | |
|-------------------------|------|
| ▼ diminution | (19) |
| ◆ stable | (24) |
| ▲ augmentation | (16) |
| ■ pas de comparaison*** | (58) |

* la teneur correspond au percentile 90 (valeur non dépassée par 90 % des résultats au cours de l'année).
Rang de la valeur à retenir = Arrondi sans décimale de $[(\text{Nbre de valeurs de la série} \times 0,9) + 0,5]$

** la campagne de mesures année (n-1) / (n) est réalisée entre le 1er octobre de l'année (n-1) et le 30 septembre de l'année (n).

*** pas de comparaison possible (pas de mesure pour au moins une des deux campagnes)

(c) SIG DREAL Nord Pas-de-Calais/SC/DSIG
BD CARTO(r) (c)IGN
(c) Agence de l'Eau Artois-Picardie
(c) ADES
Gestion : X:\SIG_DREAL\PRODUCTIONS\SERVICES\PMPPMA_GODIN\Cartes_teneur_nitrates\Tables\Workspace_eau_souterraines.wor
Date de réalisation : 16 avril 2012



Campagne de surveillance de la teneur en nitrates des eaux au titre de la Directive Nitrates

Teneurs* en nitrates campagne 2010/2011 ** des eaux souterraines

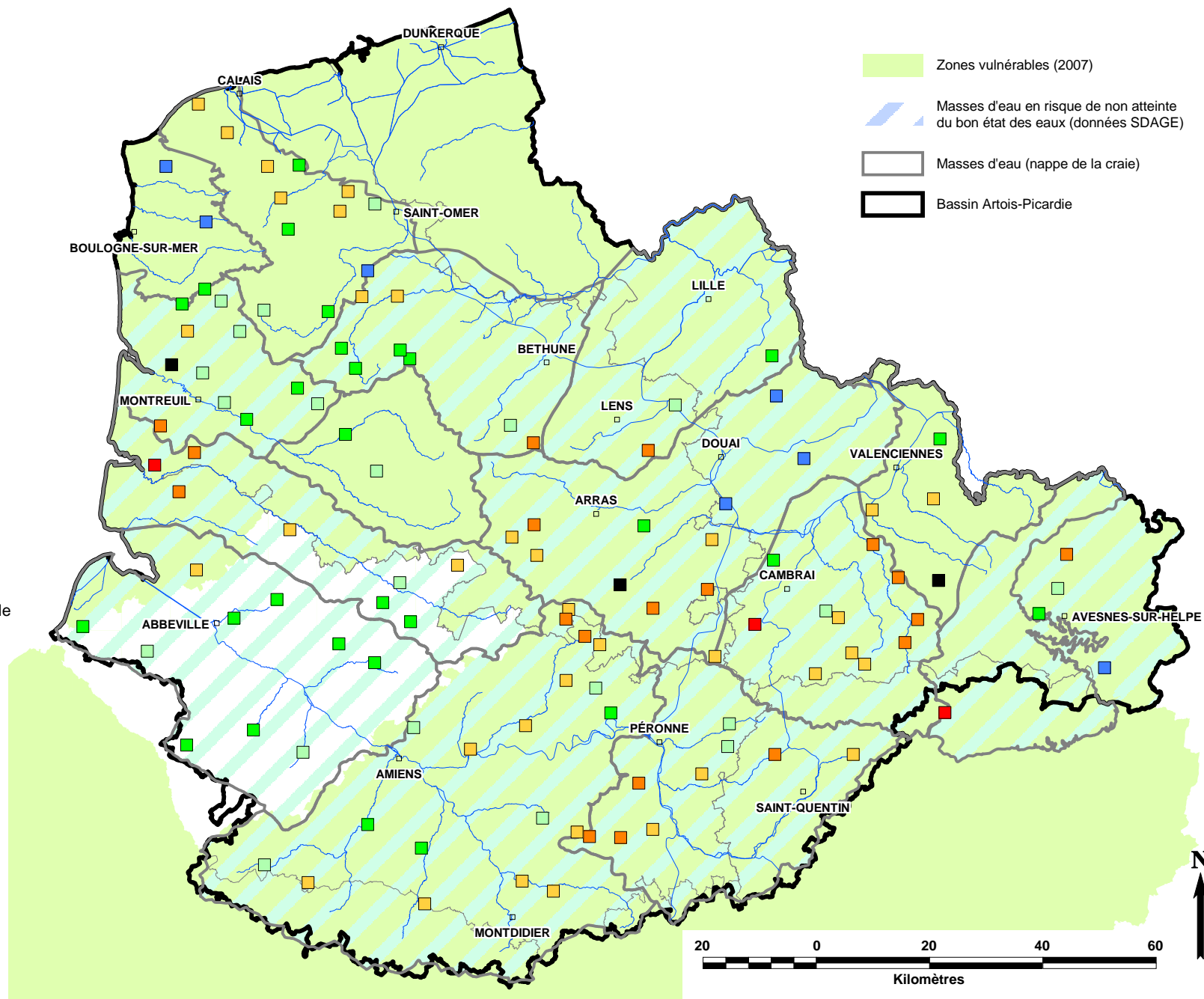
Bassin Artois-Picardie

Teneur en nitrates de la campagne 2011

- teneur ≤ 12 mg/l (7)
- 12 < teneur ≤ 25 mg/l (29)
- 25 < teneur ≤ 32 mg/l (21)
- 32 < teneur ≤ 40 mg/l (35)
- 40 < teneur ≤ 50 mg/l (19)
- teneur > 50 mg/l (3)
- pas de mesure (3)

* la teneur correspond au percentile 90
(valeur non dépassée par 90 % des résultats
au cours de l'année).
Rang de la valeur à retenir = Arrondi sans décimale
de $[(\text{Nbre de valeurs de la série} \times 0,9) + 0,5]$

** la campagne de mesures année (n-1) / (n) est
réalisée entre le 1er octobre de l'année (n-1)
et le 30 septembre de l'année (n).



Campagne de surveillance de la teneur en nitrates des eaux au titre de la Directive Nitrates

Teneurs* en nitrates campagne 2010/2011 ** et évolution des teneurs en nitrates entre les campagnes 2010/2011 et 2004/2005 des eaux souterraines

Bassin Artois-Picardie

Teneur en nitrates de la campagne 2011

| | |
|-------------------------|------|
| ■ teneur ≤ 12 mg/l | (7) |
| ■ 12 < teneur ≤ 25 mg/l | (29) |
| ■ 25 < teneur ≤ 32 mg/l | (21) |
| ■ 32 < teneur ≤ 40 mg/l | (35) |
| ■ 40 < teneur ≤ 50 mg/l | (19) |
| ■ teneur > 50 mg/l | (3) |
| ■ pas de mesure | (3) |

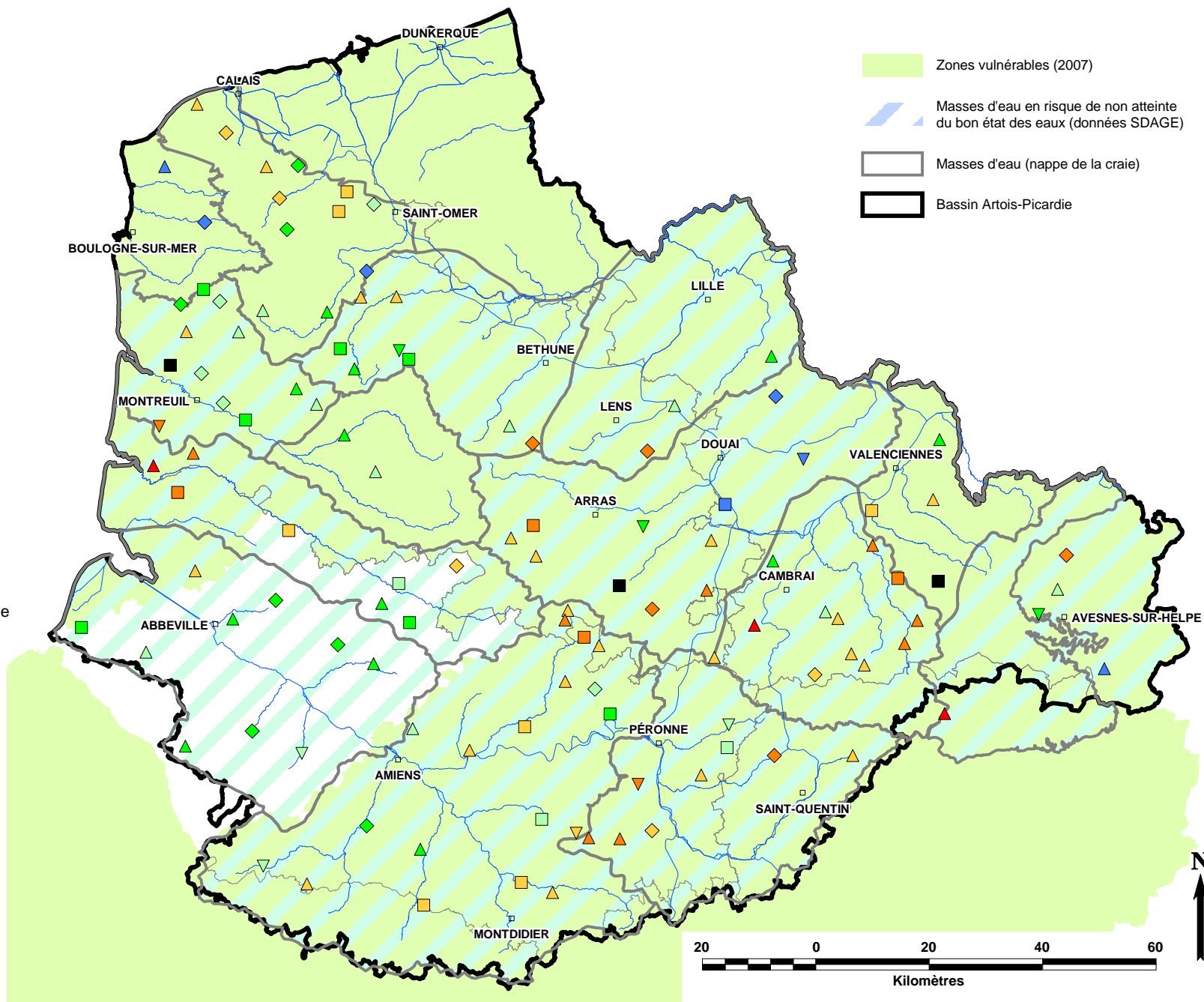
Evolution de la teneur en nitrates

| | |
|-------------------------|------|
| ▼ diminution | (10) |
| ◆ stable | (25) |
| ▲ augmentation | (57) |
| ■ pas de comparaison*** | (25) |

* la teneur correspond au percentile 90 (valeur non dépassée par 90 % des résultats au cours de l'année).
Rang de la valeur à retenir = Arrondi sans décimale de $[(\text{Nbre de valeurs de la série} \times 0,9) + 0,5]$

** la campagne de mesures année (n-1) / (n) est réalisée entre le 1er octobre de l'année (n-1) et le 30 septembre de l'année (n).

*** pas de comparaison possible (pas de mesure pour au moins une des deux campagnes)



Campagne de surveillance de la teneur en nitrates des eaux au titre de la Directive Nitrates

Teneurs* en nitrates campagne 2010/2011 ** et évolution des teneurs en nitrates entre les campagnes 2010/2011 et 2009/2010 des eaux souterraines

Bassin Artois-Picardie

Teneur en nitrates de la campagne 2011

| | |
|-------------------------|------|
| ■ teneur ≤ 12 mg/l | (7) |
| ■ 12 < teneur ≤ 25 mg/l | (29) |
| ■ 25 < teneur ≤ 32 mg/l | (21) |
| ■ 32 < teneur ≤ 40 mg/l | (35) |
| ■ 40 < teneur ≤ 50 mg/l | (19) |
| ■ teneur > 50 mg/l | (3) |
| ■ pas de mesure | (3) |

Evolution de la teneur en nitrates

| | |
|-------------------------|------|
| ▼ diminution | (22) |
| ◆ stable | (46) |
| ▲ augmentation | (21) |
| ■ pas de comparaison*** | (28) |

* la teneur correspond au percentile 90 (valeur non dépassée par 90 % des résultats au cours de l'année).
Rang de la valeur à retenir = Arrondi sans décimale de $[(\text{Nbre de valeurs de la série} \times 0,9) + 0,5]$

** la campagne de mesures année (n-1) / (n) est réalisée entre le 1er octobre de l'année (n-1) et le 30 septembre de l'année (n).

*** pas de comparaison possible (pas de mesure pour au moins une des deux campagnes)

(c) SIG DREAL Nord Pas-de-Calais/SC/DSIG
BD CARTO(r) (c)IGN
(c) Agence de l'Eau Artois-Picardie
(c) ADES
Gestion : X:\SIG_DREAL\PRODUCTIONS\ SERVICES\PMPPMA_GODIN\
Cartes_teneur_nitrates\Tables
Workspace_eau_souterraines.wor
Date de réalisation : 16 avril 2012

